
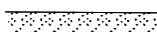

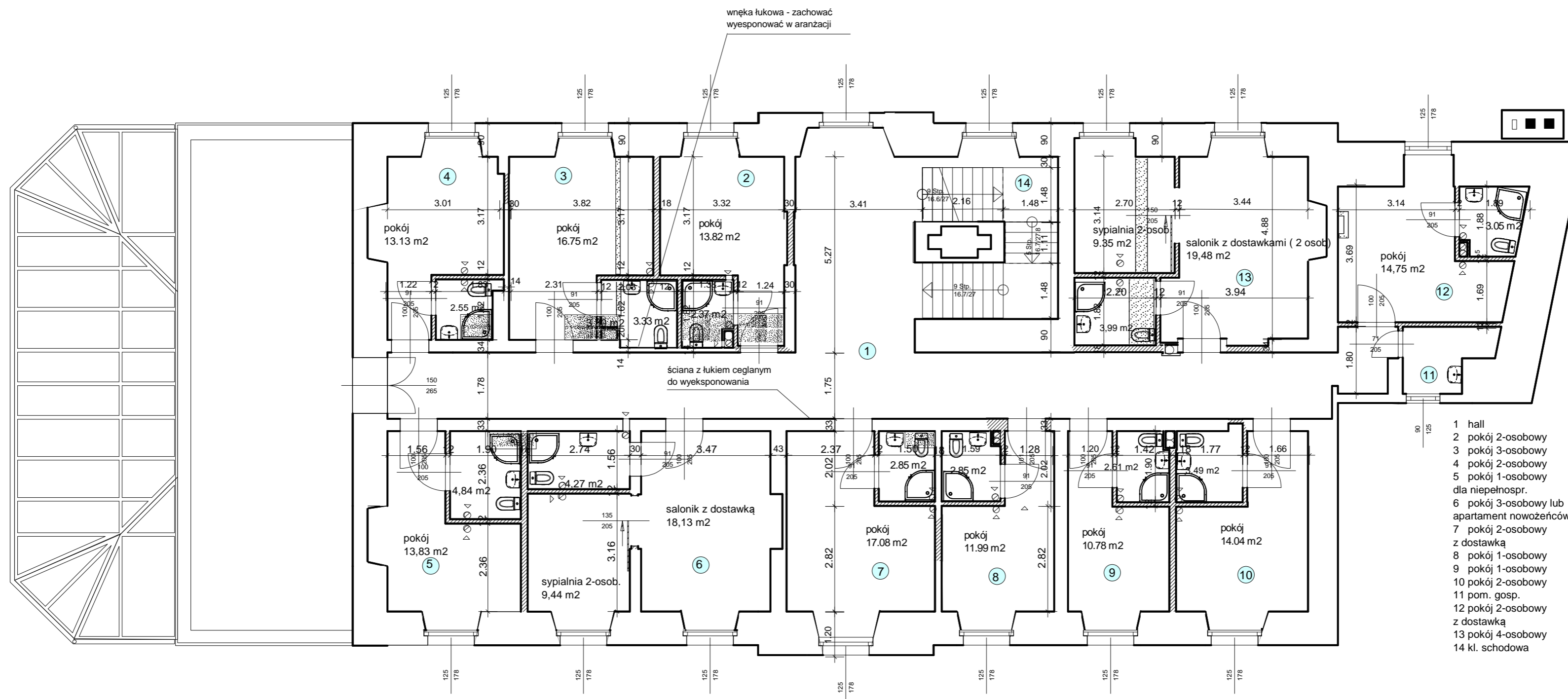


-  ściany istniejące
-  ściany do wyburzenia
-  ściany projektowane

01	hall-recepcja	44,46 m2
02	sala konferencyjno-bankietowa	179,25 m2
03	ogród zimowy	51,38 m2
04	kl. schodowa	5,00 m2
05	przedmagazyn	20,24 m2
06	sanit. personelu kuchennego	5,66 m2
07	szatnia personelu	7,29m2
08	magazyn kuchni	12,67 m2
09	kuchnia z przygotowalnią czystą i rozdzielnią kelnerską	45,75 m2
010	salonik	16,38 m2
011	zmywalnia naczyń stołowych	9,15 m2

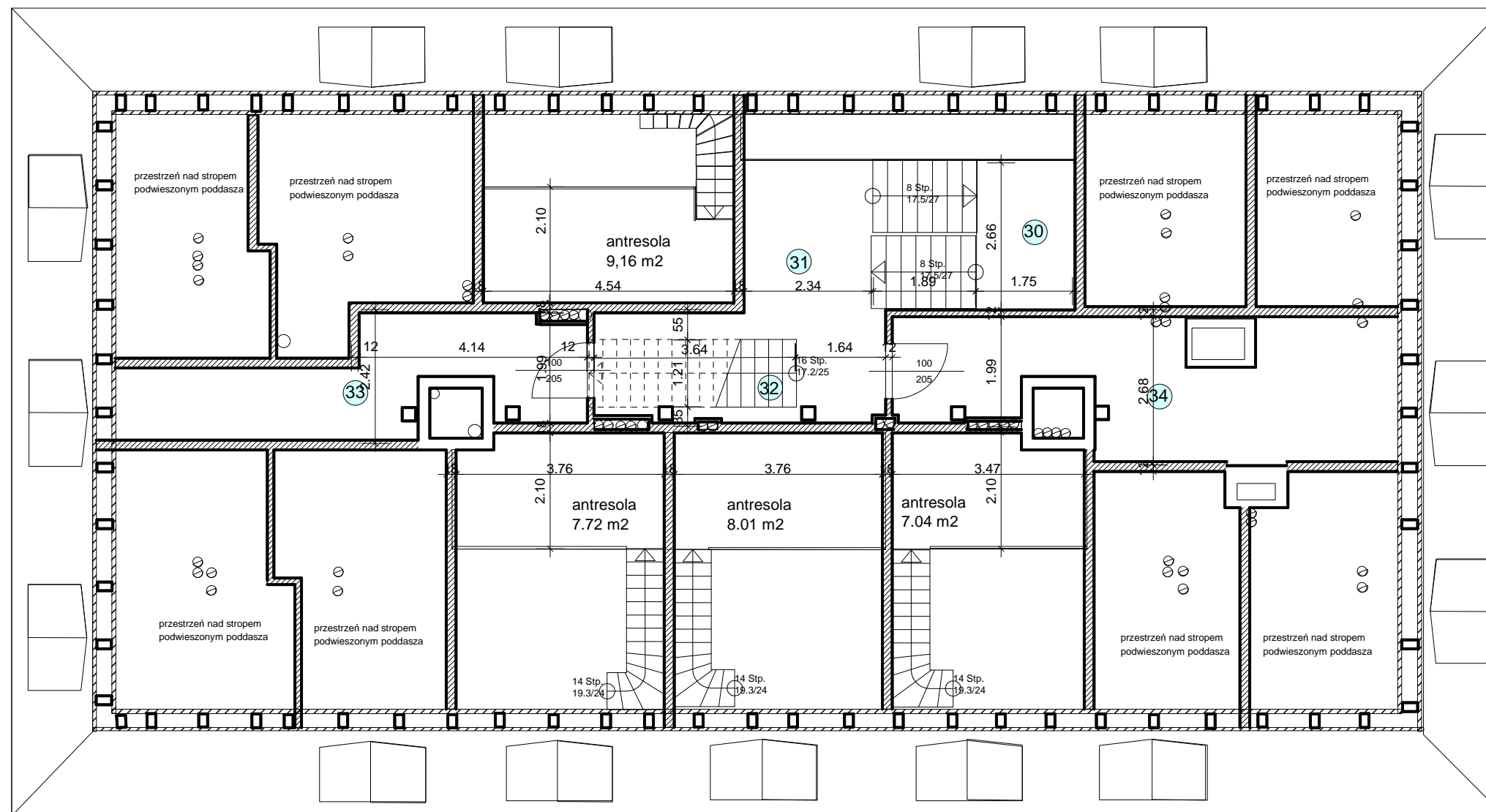
razem : 397,18 m2

Autorska Pracownia Projektowa mgr inż. arch. Jolanta Panz-Burkiewicz 65-215 Zielona Góra ul. Św. Kingi 5			
Obiekt	pałac - zmiana sposobu użytkowania z przbudową i dobudową	Branża	Nr rys.
Adres	Zamysłów Gmina Szlichtyngowa dz. nr 347/6	Architektura	3
Tytuł rys.	rzut parteru	Uprawnienia	Podpis
Autor	mgr inż. arch. J.Panz-Burkiewicz	130/83/ZG	
Sprawdzający	mgr inż. arch. D. Krupka	167/82/ZG	
Data	wrzesień 2010	Skala	1:100



razem : 296,58m2

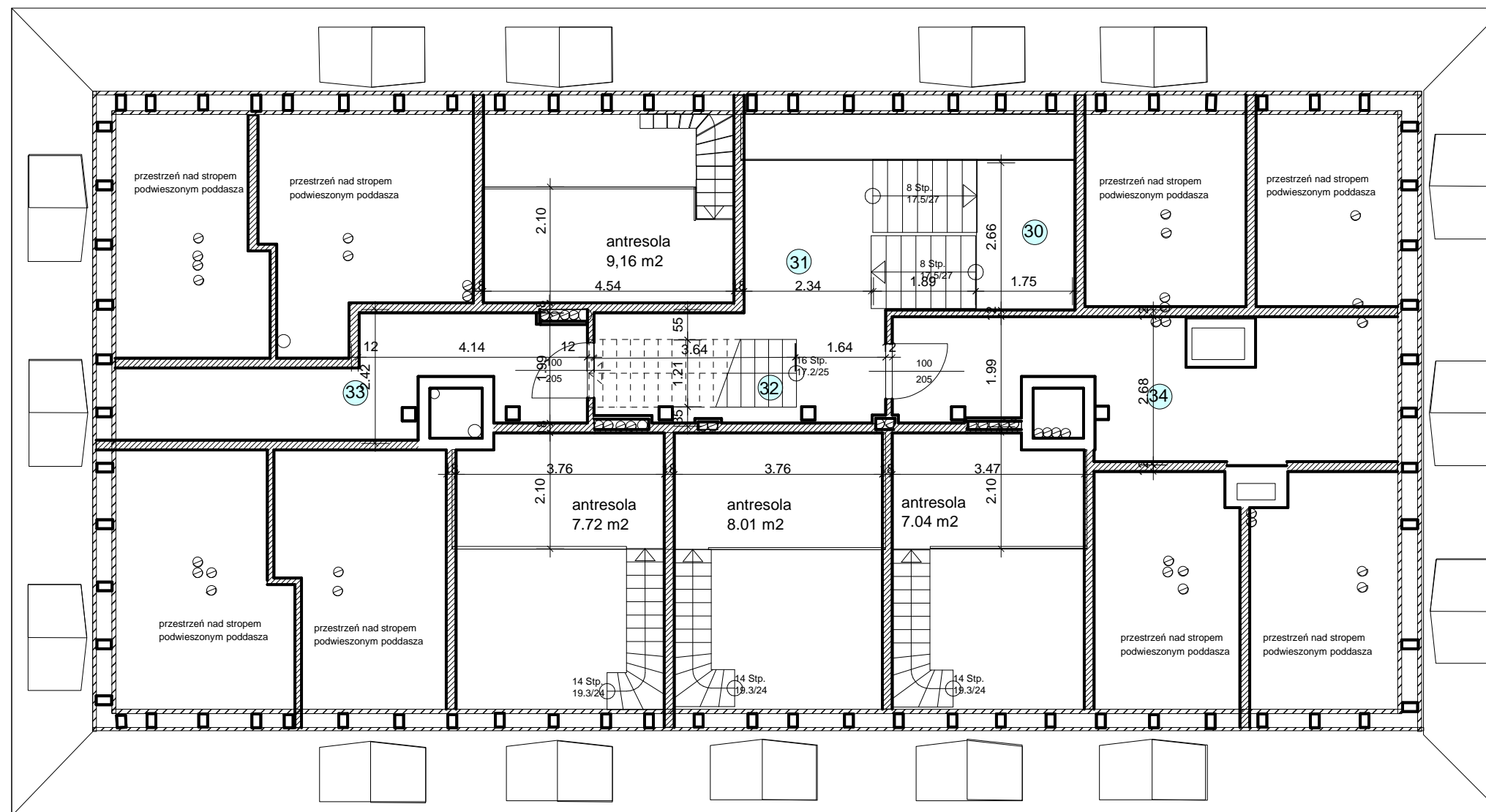
Autorska Pracownia Projektowa mgr inż. arch. Jolanta Panz-Burkiewicz 65-215 Zielona Góra ul. Św. Kingi 5			
Obiekt	pałac - zmiana sposobu użytkowania z przbudową i dobudową	Branża	Nr rys.
Adres	Zamysłów Gmina Szlichtyngowa dz. nr 347/6	Architektura	4
Tytuł rys.	rzut piętra	Uprawnienia	Podpis
Autor	mgr inż. arch. J.Panz-Burkiewicz	130/83/ZG	
Sprawdzający	mgr inż. arch. D. Krupka	167/82/ZG	
Data	wrzesień 2010	Skala	1:100



30 kl. schodowa 4,95 m²
 31 korytarz 12,21 m²
 32 kl. schodowa 2,75 m²
 33 przestrzeń techniczna 14,21 m²
 34 j.w. 19,61 m²

razem: 53,73 m²

Autorska Pracownia Projektowa mgr inż. arch. Jolanta Panz-Burkiewicz 65-215 Zielona Góra ul. Św. Kingi 5			
Obiekt	pałac - zmiana sposobu użytkowania z przbudową i dobudową	Branża	Nr rys.
Adres	Zamysłów Gmina Szlichtyngowa dz. nr 347/6	Architektura	6
Tytuł rys.	rzut poddasza poziom 2	Uprawnienia	Podpis
Autor	mgr inż. arch. J.Panz-Burkiewicz	130/83/ZG	
Sprawdzający	mgr inż. arch. D. Krupka	167/82/ZG	
Data	wrzesień 2010	Skala	1:100

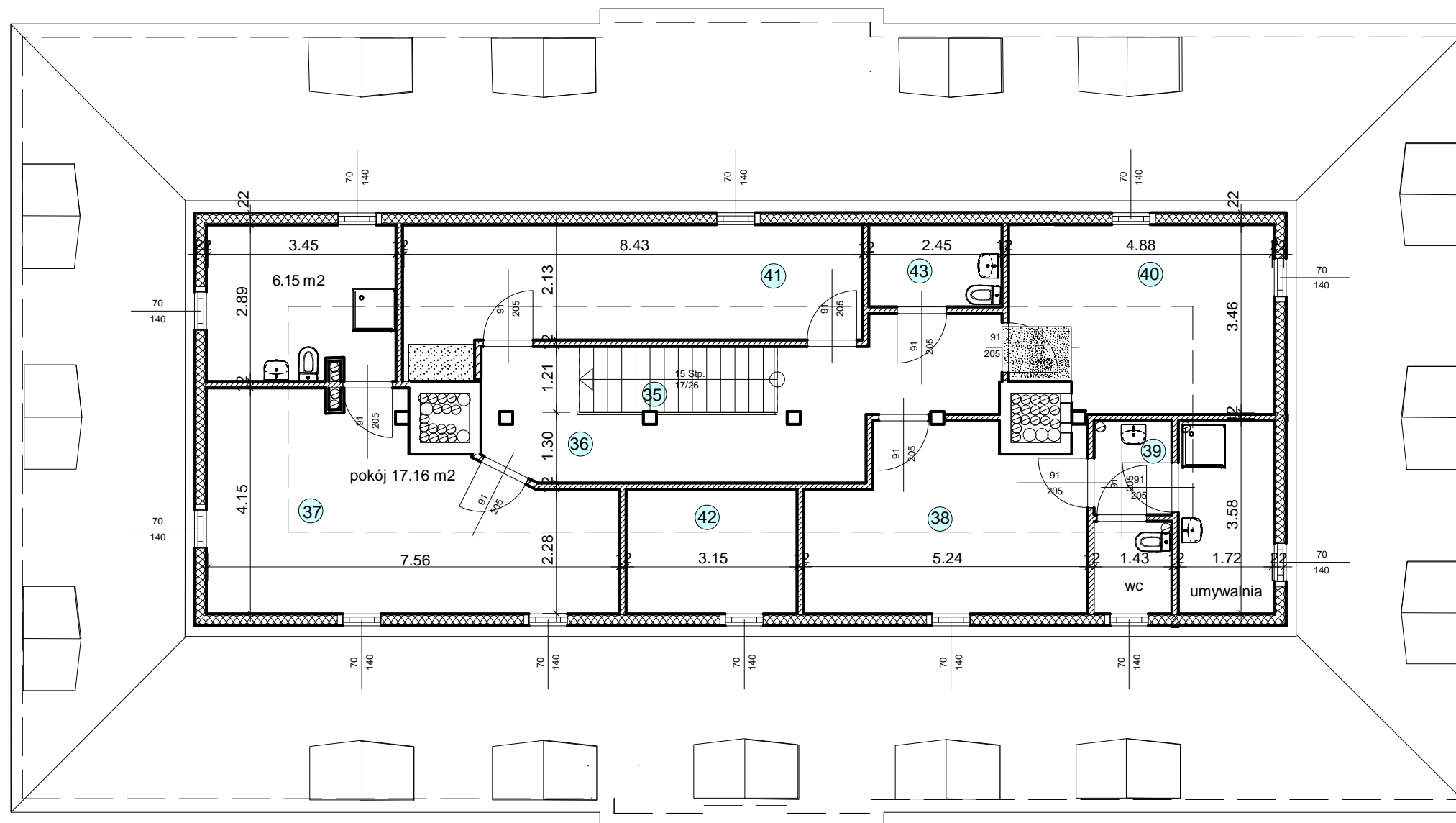


- 30 kl. schodowa 4,95 m2
- 31 korytarz 12,21 m2
- 32 kl. schodowa 2,75 m2
- 33 przestrzeń techniczna 14,21 m2
- 34 j.w. 19,61 m2

razem: 53,73 m2



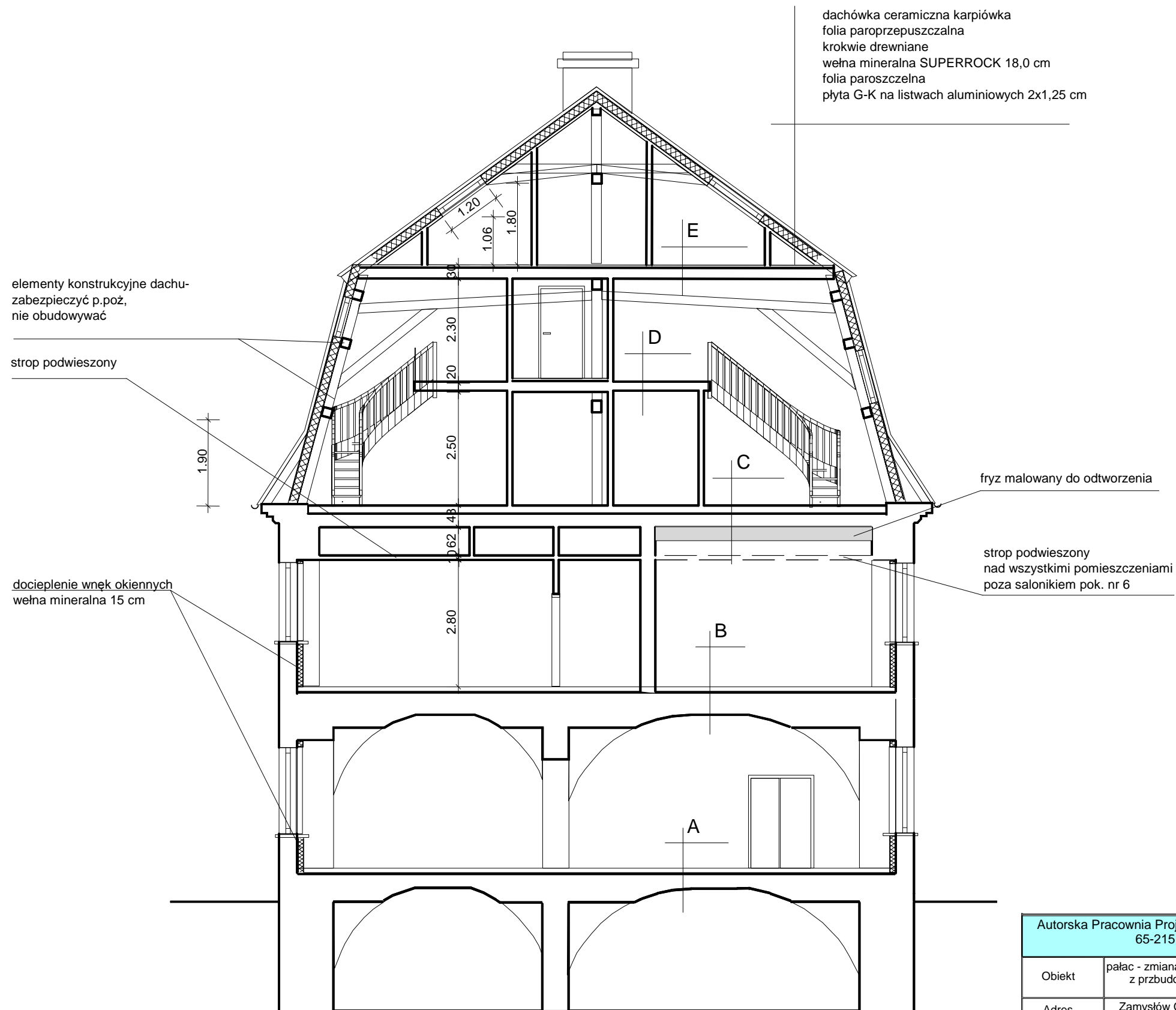
Autorska Pracownia Projektowa mgr inż. arch. Jolanta Panz-Burkiewicz 65-215 Zielona Góra ul. Św. Kingi 5			
Obiekt	pałac - zmiana sposobu użytkowania z przbudową i dobudową	Branża	Nr rys.
Adres	Zamysłów Gmina Szlichtyngowa dz. nr 347/6	Architektura	6
Tytuł rys.	rzut poddasza poziom 2	Uprawnienia	Podpis
Autor	mgr inż. arch. J.Panz-Burkiewicz	130/83/ZG	
Sprawdzający	mgr inż. arch. D. Krupka	167/82/ZG	
Data	wrzesień 2010	Skala	1:100



- 35 kl. schodowa 2,75 m²
- 36 korytarz 16,65 m²
- 37 pokój 3-osobowy 23,29 m²
- 38 pokój socjalny 16,80 m²
- 39 sanit. personelu 7,05 m²
- 40 pokój biurowy 10,44 m²
- 41 magazyn zasobów 12,66 m²
- 42 magazyn zasobów 4,92 m²
- 43 wc 2,15 m²

razem : 96,71 m²

Autorska Pracownia Projektowa mgr inż. arch. Jolanta Panz-Burkiewicz 65-215 Zielona Góra ul. Św. Kingi 5			
Obiekt	pałac - zmiana sposobu użytkowania z przbudową i dobudową	Branża	Nr rys.
Adres	Zamysłów Gmina Szlichtyngowa dz. nr 347/6	Architektura	7
Tytuł rys.	rzut poddasza poziom 3	Uprawnienia	Podpis
Autor	mgr inż. arch. J.Panz-Burkiewicz	130/83/ZG	
Sprawdzający	mgr inż. arch. D. Krupka	167/82/ZG	
Data	wrzesień 2010	Skala	1:100



E
deski podłogowe (jesion Jasper) 1,80 cm
folia budowlana
sklejka wodoodporna 1,8 cm
belki drewniane stropowe cm
wełna mineralna 18 cm
rygips 2x1,25 cm

D
deski podłogowe (jesion Jasper) 1,80 cm
folia budowlana
sklejka wodoodporna 1,8 cm
belki drewniane stropowe 16 cm
rygips 1,25 cm

C
deski podłogowe (jesion Jasper) 1,80 cm
folia budowlana
sklejka wodoodporna 1,8 cm
strop drewniany istniejący

B
deski podłogowe (jesion Jasper) 1,80 cm
folia budowlana
gładź cementowa 3 cm
sklepienie istniejące

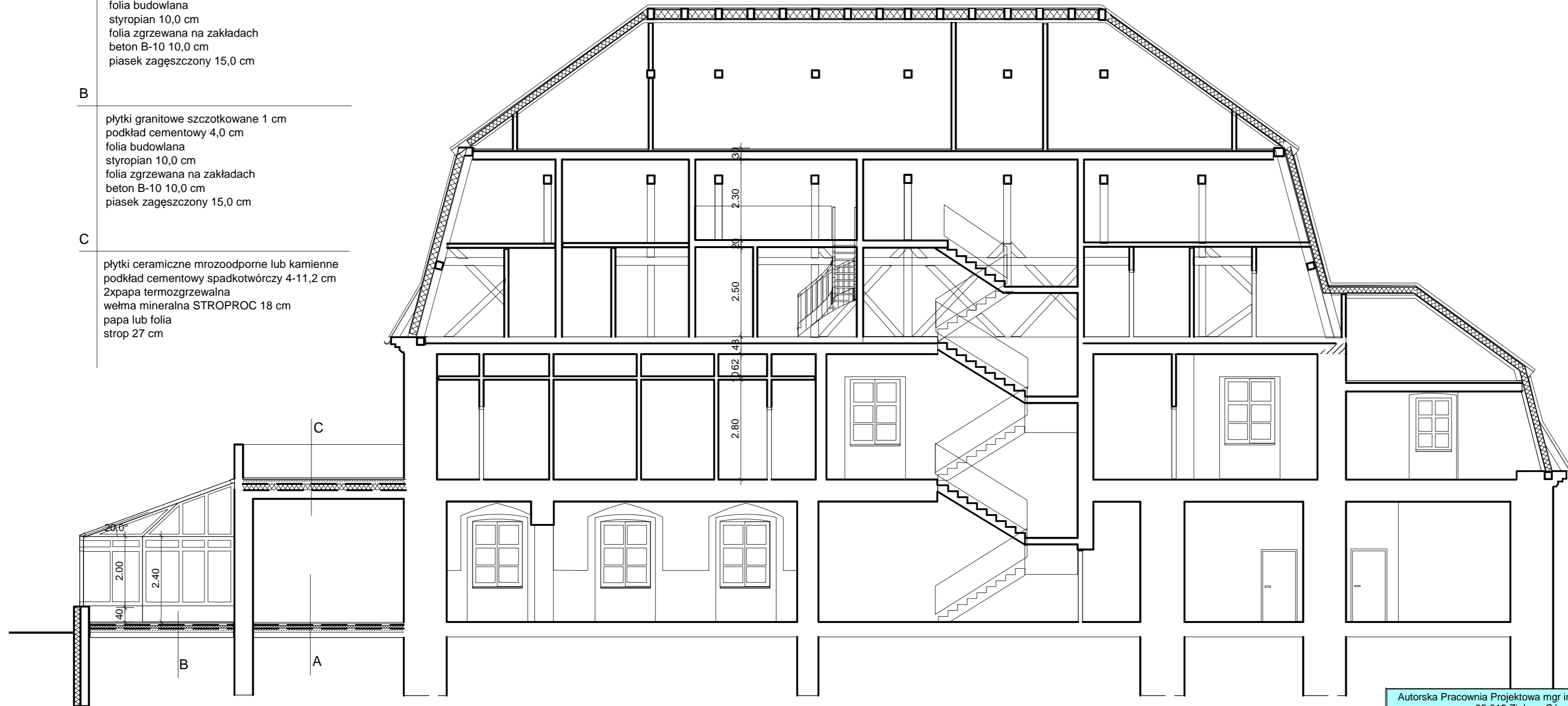
A
płytki granitowe szczotkowane 1 cm
gładź cementowa 4 cm
folia budowlana
styropian 5 cm
folia budowlana
sklepienie istniejące

Autorska Pracownia Projektowa mgr inż. arch. Jolanta Panz-Burkiewicz 65-215 Zielona Góra ul. Św. Kingi 5			
Obiekt	pałac - zmiana sposobu użytkowania z przbudową i dobudową	Branża	Nr rys.
Adres	Zamysłów Gmina Szlichtyngowa dz. nr 347/6	Architektura	9
Tytuł rys.	przekrój 1-1	Uprawnienia	Podpis
Autor	mgr inż. arch. J.Panz-Burkiewicz	130/83/ZG	
Sprawdzający	mgr inż. arch. D. Krupka	167/82/ZG	
Data	wrzesień 2010	Skala	1:100

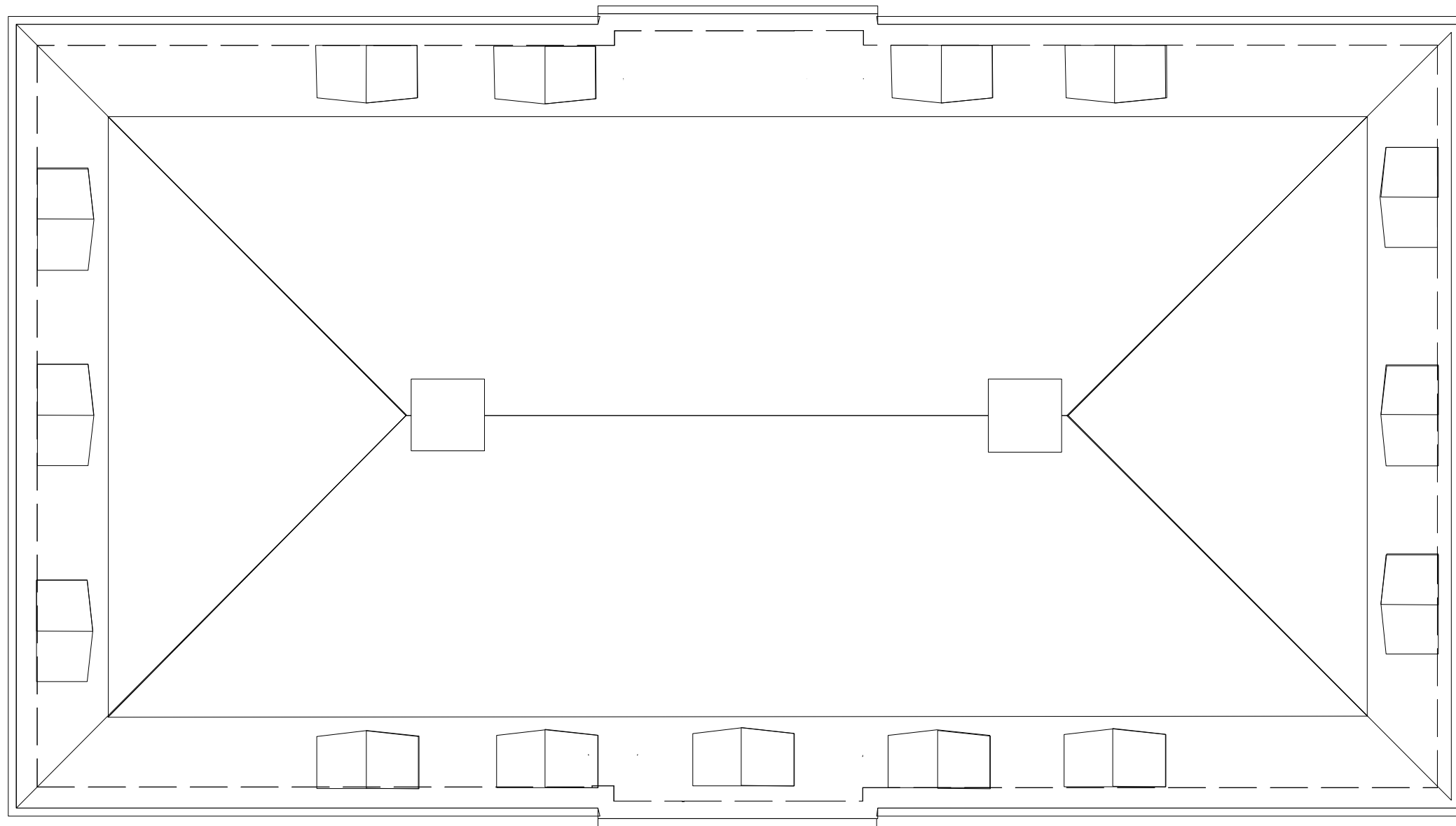
A
deski podłogowe lite (Jesion Jasper) 1,80 cm
podkład cementowy 4,0 cm
folia budowlana
styropian 10,0 cm
folia zgrzewana na zakładach
beton B-10 10,0 cm
piasek zagęszczony 15,0 cm

B
płytki granitowe szczerkowane 1 cm
podkład cementowy 4,0 cm
folia budowlana
styropian 10,0 cm
folia zgrzewana na zakładach
beton B-10 10,0 cm
piasek zagęszczony 15,0 cm

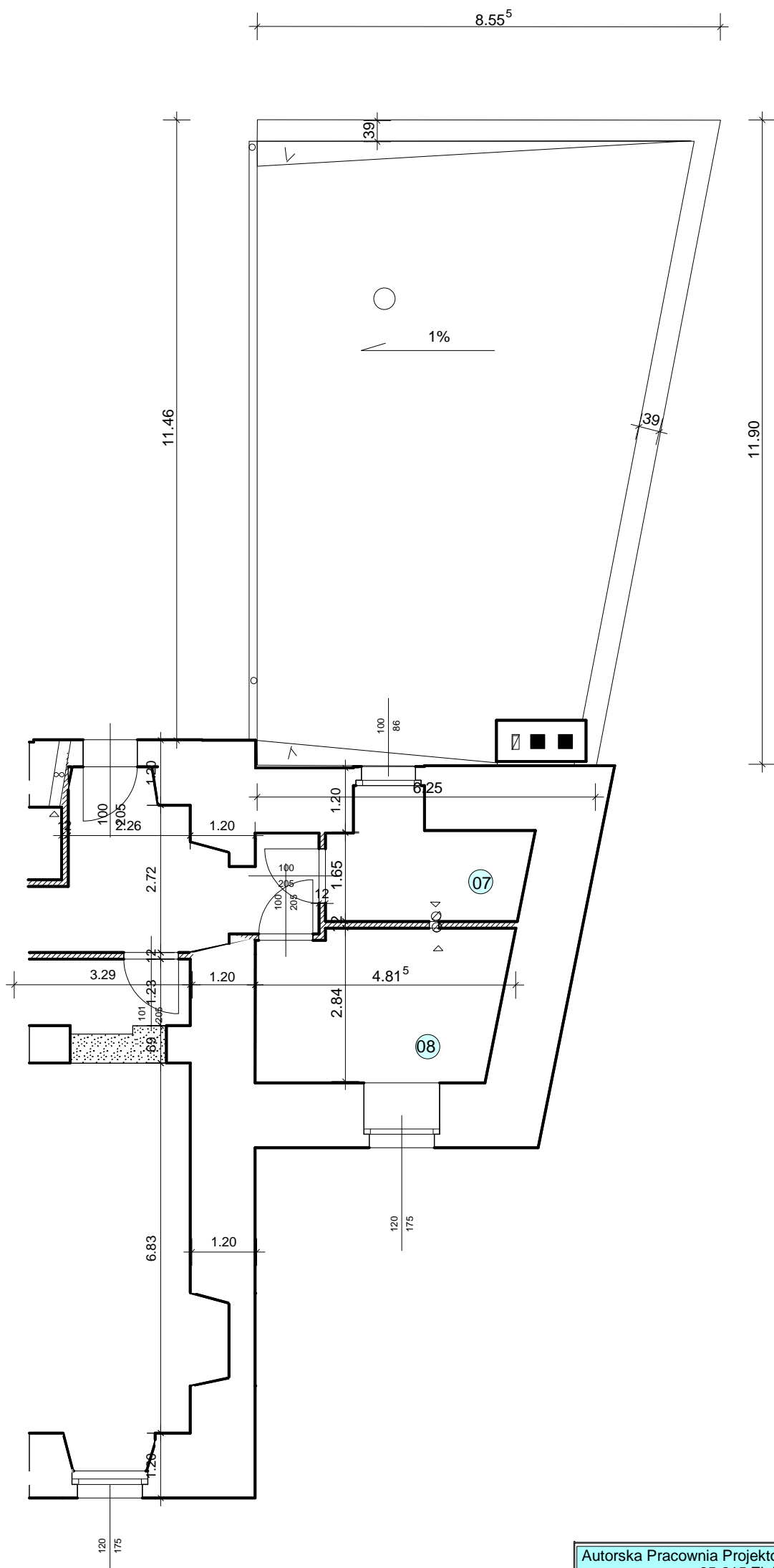
C
płytki ceramiczne mrozoodporne lub kamienne
podkład cementowy spadkotwórczy 4-11,2 cm
2xpapa termozgrzewalna
wełna mineralna STROPROC 18 cm
papa lub folia
strop 27 cm



Autorska Pracownia Projektowa mgr inż. arch. Jolanta Panz-Burkiewicz 65-215 Zielona Góra ul. Św. Kingi 5			
Obiekt	pałac - zmiana sposobu użytkowania z przbudową i dobudową	Branża	Nr rys.
Adres	Zamysłów Gmina Szlichtyngowa dz. nr 347/6	Architektura	10
Tytuł rys.	przekrój 2-2	Uprawnienia	Podpis
Autor	mgr inż. arch. J.Panz-Burkiewicz	130/83/ZG	
Sprawdzający	mgr inż. arch. D. Krupka	167/82/ZG	
Data	wrzesień 2010	Skala	1:100



Autorska Pracownia Projektowa mgr inż. arch. Jolanta Panz-Burkiewicz 65-215 Zielona Góra ul. Św. Kingi 5			
Obiekt	pałac - zmiana sposobu użytkowania z przebudową i dobudową	Branża	Nr rys.
Adres	Zamysłów Gmina Szlichtyngowa dz. nr 347/6	Architektura	8
Tytuł rys.	rzut dachu	Uprawnienia	Podpis
Autor	mgr inż. arch. J.Panz-Burkiewicz	130/83/ZG	
Sprawdzający	mgr inż. arch. D. Krupka	167/82/ZG	
Data	wrzesień 2010	Skala	1:100



Autorska Pracownia Projektowa mgr inż. arch. Jolanta Panz-Burkiewicz 65-215 Zielona Góra ul. Św. Kingi 5			
Obiekt	pałac - zmiana sposobu użytkowania z przebudową i dobudową	Branża	Nr rys.
Adres	Zamysłów Gmina Szlichtyngowa dz. nr 347/6	Architektura	3a
Tytuł rys.	rzut parteru	Uprawnienia	Podpis
Autor	mgr inż. arch. J.Panz-Burkiewicz	130/83/ZG	
Sprawdzający	mgr inż. arch. D. Krupka	167/82/ZG	
Data	maj 2011	Skala	1:100